



《北海の男たちII》1900年代、当館蔵

生誕100年  
記念

# 砂田友治 展



芸術文化振興基金助成事業

**2016 / 4.29 / FRI - 6.26 / SUN**

Tomakomai City Museum あみゆー  
苫小牧市美術博物館 〒053-0011 苫小牧市末広町3丁目9-7  
Tel: 0144-35-2550 Fax: 0144-34-0408  
<http://www.city.tomakomai.hokkaido.jp/hakubutsukan/>

## 苫小牧市美術博物館

■閉館時間: 9:30~17:00(入館16:30まで) ■休館日: 月曜日  
■観覧料: 一般300(240)円、高大生200(140)円、中学生以下無料  
※( )内の料金は10名以上の団体料金。※年間観覧券での観覧可。※5月31日(木・祝)は観覧無料です。  
※あわせて中庭展示、常設展も観覧可。※観覧料の免除規定がありますのでご確認ください。

主催: 苫小牧市美術博物館 後援: 苫小牧信用金庫/北海道新聞 苫小牧支社/株式会社 苫小牧民報社/株式会社 三星

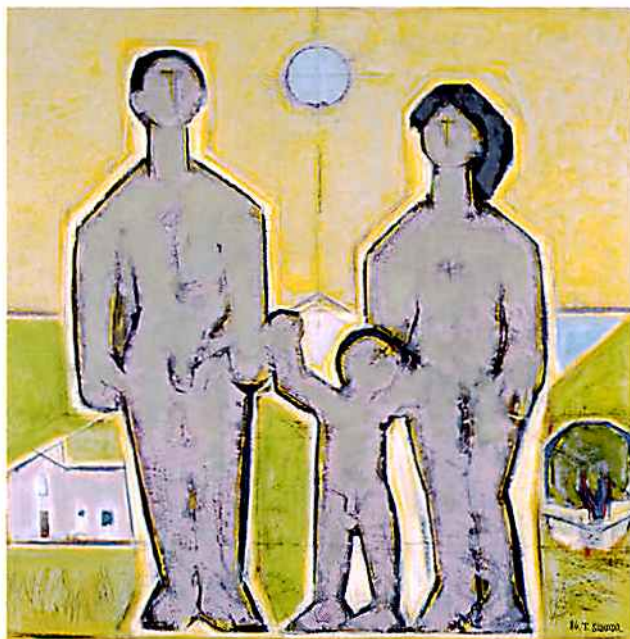
生誕100年  
記念 | 砂田友治 展

2016 / 4.29 / FRI - 6.26 / SUN

洋画家・砂田友治(1916-1999)は北海道勇払郡苦小牧村(現・北海道苦小牧市)に生まれ、苦小牧町立東尋常高等小学校(現・苦小牧市立苦小牧東小学校)に学び、北海道函館師範学校(現・北海道教育大学函館校)、東京高等師範学校(現・筑波大学)を卒業した後、北海道第一師範学校(現・北海道教育大学札幌校)、北海道学芸大学岩見沢分校(現・北海道教育大学岩見沢校)などで教鞭をとりながら、独立展、全道展を中心に作品を出品・受賞を重ねるなど、戦後の北海道美術界に大きな足跡を残しました。

60年にも亘る長い画業の中で、砂田の画風は幾度となく変容しましたが、その根底には一貫して人の生きる在り様に対する強い関心がありました。そうしたものへの想像力は、常にその起源において自然風景のイメージの内に、とりわけ生まれ育った故郷の大地に深くしみ込んでいたものと思われます。砂田友治の絵画世界には、あらゆる生命の象徴としての家族の姿、そして生命が生まれ育まれ続けることの象徴として、どこまでも広がる大地が表出されているといえるのではないのでしょうか。故郷の大地に思いを傾け、生きることを讃えた砂田友治の絵画は、今日の私たちをとりまく社会情勢の下で、その芸術的な価値は増していくように思われます。

生誕100年にあわせて開催する本展は、北洋漁業の漁師たちを題材にした1960年代の代表作《北海の男たち》シリーズや第9回北海道秀作美術展で北海道立美術館賞を受賞した《王と王妃》をはじめ、原野や家族をテーマに描いた代表作を中心として油彩作品の他、スケッチや手記などの資料を通して、大地と人が織りなす砂田友治の絵画世界をご紹介します。



《大地のイメージに依る》1966(昭和41年)、苦小牧市立病院蔵



《勇払原野とウナイ湖》1978(昭和53年)、苦小牧市立病院蔵



《母子像》1976(昭和51年)、札幌芸術の森美術館蔵



《原野と父子》1982(昭和57年)、個人蔵



《王と王妃》1975(昭和50年)、北海道立近代美術館蔵

関連イベント

砂田友治 生誕100年記念  
講演会&スペシャルギャラリートーク

- 日時/4月30日(土) 13:00~15:30 ●定員/各都50名
- 申し込み方法/4月1日(金)9:30より電話またはHPにて。
- ※空席がある場合は当日参加も受付けます。※参加料無料
- 第1部 13:00~14:00
- 講演「砂田友治ワールド—近代美術の展開の中で」
- 講師/鈴木正吉氏(美術評論家連盟会員)
- 会場/研修室A
- 第2部 14:15~15:30
- スペシャルギャラリートーク
- 砂田友治をよく知るゲストをまじえた展示解説会。
- 会場/展示室
- ※高校生以上は観覧券または年間観覧券が必要

ミュージアムラボ・デッサン教室  
色々なモチーフをつかってデッサンに挑戦!

- 日時/5月5日(木・祝)
- ①10:00~12:00 ②15:00~16:00
- 定員/各回20名 ●場所/研修室A
- 申し込み方法/4月1日(金)9:30より電話にて。
- ※参加料無料、持ちもの不要

ギャラリーツアー

- 担当学芸員による展示解説会。
- 日時/4月29日(金)、5月29日(日)、6月12日(日)各日14:00~14:30
- 場所/展示室内
- ※高校生以上は観覧券または年間観覧券が必要



同時開催	中庭展示vol.7 岡本光博 UFO after 未確認墜落物体 その後 7月23日(土)~9月11日(日)
次回特別展	Art and Air~ 空と飛行機をめぐる、芸術と科学の物語 7月9日(土)~9月11日(日)

Tomakomai City Museum あみゆー

苦小牧市美術博物館  
http://www.city.tomakomai.hokkaido.jp/hakubutsukan/  
〒053-0011 苦小牧市東広町3丁目9-7  
Tel.0144-35-2550 Fax.0144-34-0408

- ◆車でお越しのお客様 国道274号線と国道36号線の交差点(「とましん元中野支店」かど)を港方面へ、交差点の次の信号を右折。すぐ右手、公園内駐車場に駐車(無料、80台まで駐車可)
- ◆JR苦小牧駅からお越しのお客様 駅南口から、(1)(2)いずれかに乗車。(1)タクシーに乗車。乗車時間は約10分。(2)バス乗り場から、いずれかに乗り「出光カルチャーパーク」で下車(下車後、徒歩5分)のりば1が「24番」30番(新千歳空港行)、「札幌駅前」(「旭野線」)のりば7が「21番」のりば3が「13番」「14番」のりば8の乗車時間は約10分。料金は210円。「札幌駅前」(「旭野線」)も停車します。